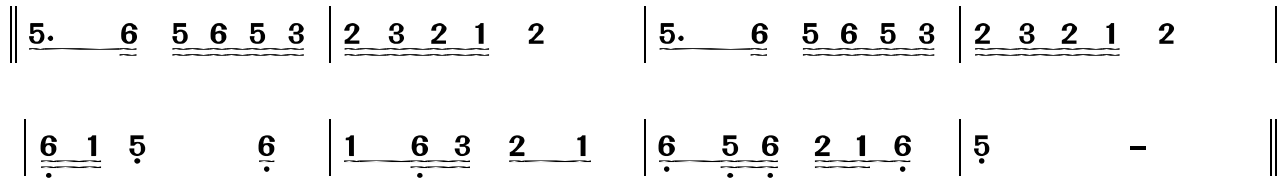
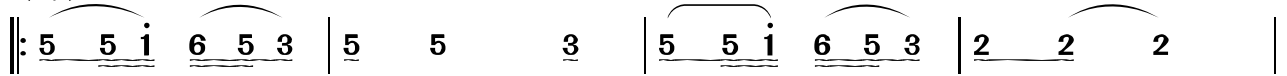


四季花開

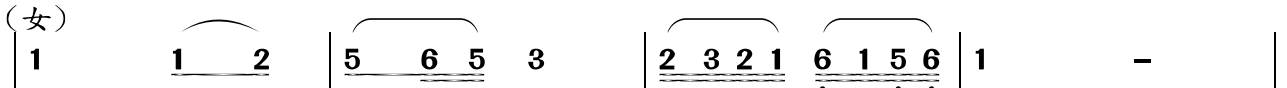
採譜：邱綉媛

1=D $\frac{2}{4}$ 

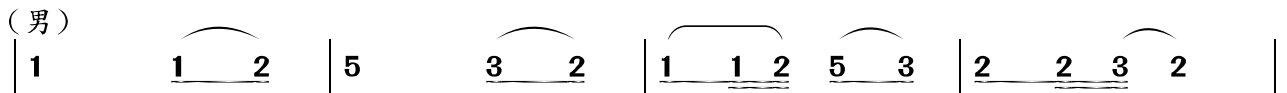
(男)



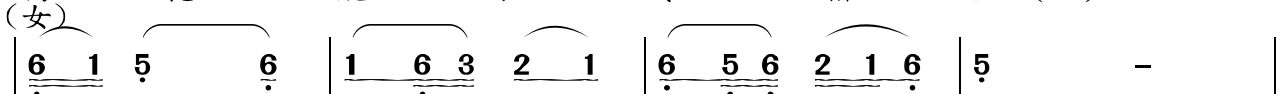
(一)春 天 來 (呀) 啊 桃 花 香 啊
 (二)夏 天 來 (呀) 啊 好 採 蓮 啊
 (三)秋 天 來 (呀) 啊 桂 花 香 啊
 (四)冬 天 來 (呀) 啊 又 一 年 啊



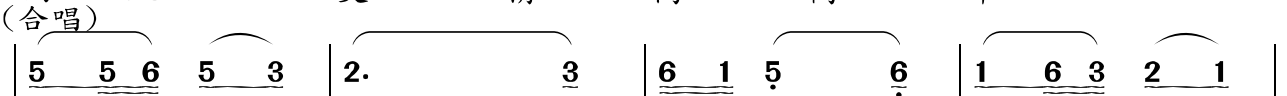
桃 妹 秋 梅
 花 愛 風 樹
 香 採 陣 開
 在 蓮 陣 花
 滿 到 透 在
 山 塘 間 山
 崗 邊 房 間



妹 蓮 妹 梅
 子 花 在 花
 可 開 房 能
 比 來 中 耐
 桃 鬧 暗 寒
 花 猜 思 霜
 樣 (啊)
 猜 (啊)
 想 (啊)
 雪 (啊)



十 開 何 兩
 七 花 時 人
 十 結 何 交
 八 子 日 情
 未 在 配 萬
 嫁 中 夫 萬
 郎 間 郎 年



桃 鬧 暗 寒
 花 猜 思 霜
 樣 猜 想 雪
 十 開 何 兩
 七 花 時 人
 十 結 何 交
 八 子 日 情



<u>6</u> <u>5</u> <u>6</u> <u>1</u> <u>6</u> 5̣ - <u>5</u> <u>5</u> <u>5</u> <u>5</u> <u>3</u> <u>5</u> <u>6</u> <u>1̇</u> 5
未 嫁 郎 在 中 間 配 夫 郎 萬 萬 年
<u>5</u> <u>5</u> <u>5</u> <u>5</u> <u>5</u> <u>6</u> <u>5</u> <u>3</u> 2 <u>2</u> <u>5</u> <u>2</u> <u>5</u> <u>2</u> <u>3</u> <u>2</u> <u>1</u> 6
<u>6</u> <u>2</u> <u>6</u> <u>2</u> 0 6 2 <u>5</u> 0 <u>5</u> 0 :

(尾聲)

(女) 6 5 2 6 5 5 6. 3 ⁵⁶ 5 -
萬 哪 萬 萬 年 哦 (哪 唉 唷)
(男) 2 1 2 3 1 1 1. 6̣ 1 -
萬 哪 萬 萬 年 哦 (哪 唉 唷)